



白壁スタイル1



Access Map



◆ポイント

注文住宅を450棟以上手がけてきたティーエージーから、分譲シリーズが登場します。ハイグレードな素材をふんだんに使用した、高規格な建物です。

◆ライフインフォメーション

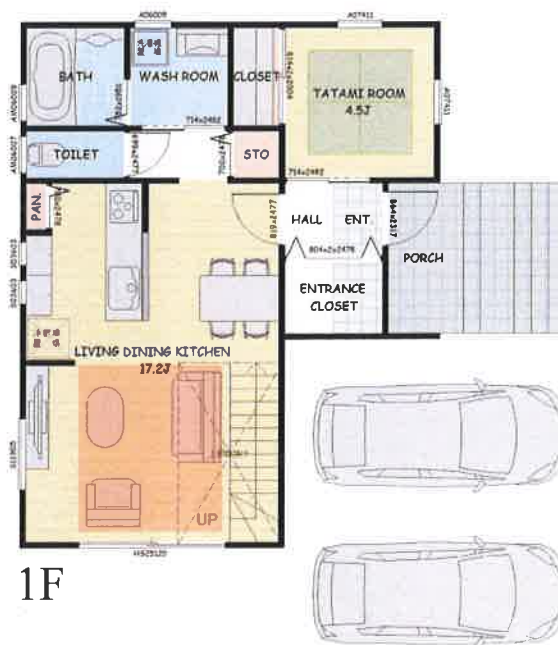
- 東武アーバンパークライン 徒歩 14分 運河駅
- ベルク流山東深井店 徒歩 3分
- 東深井小学校 徒歩 5分
- 東深井中学校 徒歩 12分
- 森の図書館 徒歩 7分

A棟 3,280万円

ティーエージー 標準設備仕様

- 木造(在来軸組工法) ■内装仕上げには低ホルム材を使用 ■第三者機関による地盤調査済 ■銘木フローリングを使用
- 1Fは天井までのハイドア ■リビングに床暖房を完備 ■タンクレス・ウォシュレットトイレ ■浴室乾燥機付き ■サッシはすべてLow-Eペアガラスを使用 ■食器洗い乾燥機付システムキッチン ■キッチン水栓はシャワー&浄水器一体型
- 宅配BOX完備 ■省エネ等級4仕様、トップランナー基準 ■玄関ドアカードキータイプ ■デザイン階段 ■耐震等級3取得(フラット35SA対応)

- ◇土地面積 / 153.07㎡ (46.30坪)
- ◇建物面積 / 101.02㎡
- ◇1F面積 / 53.82㎡
- ◇2F面積 / 47.20㎡



■所在地 / 千葉県流山市東深井 865-130 ■土地面積 / 153.07㎡ (公簿) ■他に私道面積 / ー ■土地権利 / 所有権 ■地目 / 宅地 ■都市計画 / 市街化区域 ■用途地域 / 第一種低層住居専用地域 ■建ぺい率 / 50% (角地緩和により 60%) ■容積率 / 100% ■接道状況 / 北側 - 公道幅員約 6m ■東側 - 公道幅員約 4m ■構造・規模 / 木造ルーフィング葺 2階建 ■築年月 / 2019年8月 ■間取り / 4LDK ■駐車場 / 2台 ■現況 / 空家 ■引渡し / 即時 ■設備 / 公営水道・下水道・電気・都市ガス ■備考 / 図面及び完成予想バスと現況が相違する場合は、現況を優先させていただきます。

千葉県知事(1)第17506号 (-社)千葉県宅地建物取引業協会



株式会社ティーエージー
暮らしを楽しむ北欧の木の家

〒278-0027 千葉県野田市みずき2-9-3
Tel:04-7120-1669 Fax:04-7120-1670

客付会社様へ

・ご案内・内覧の際は名刺と日時を FAXして頂き、ご連絡下さい。

・取引態様: 売主
・手数料: 3%+6万円 (税込み)